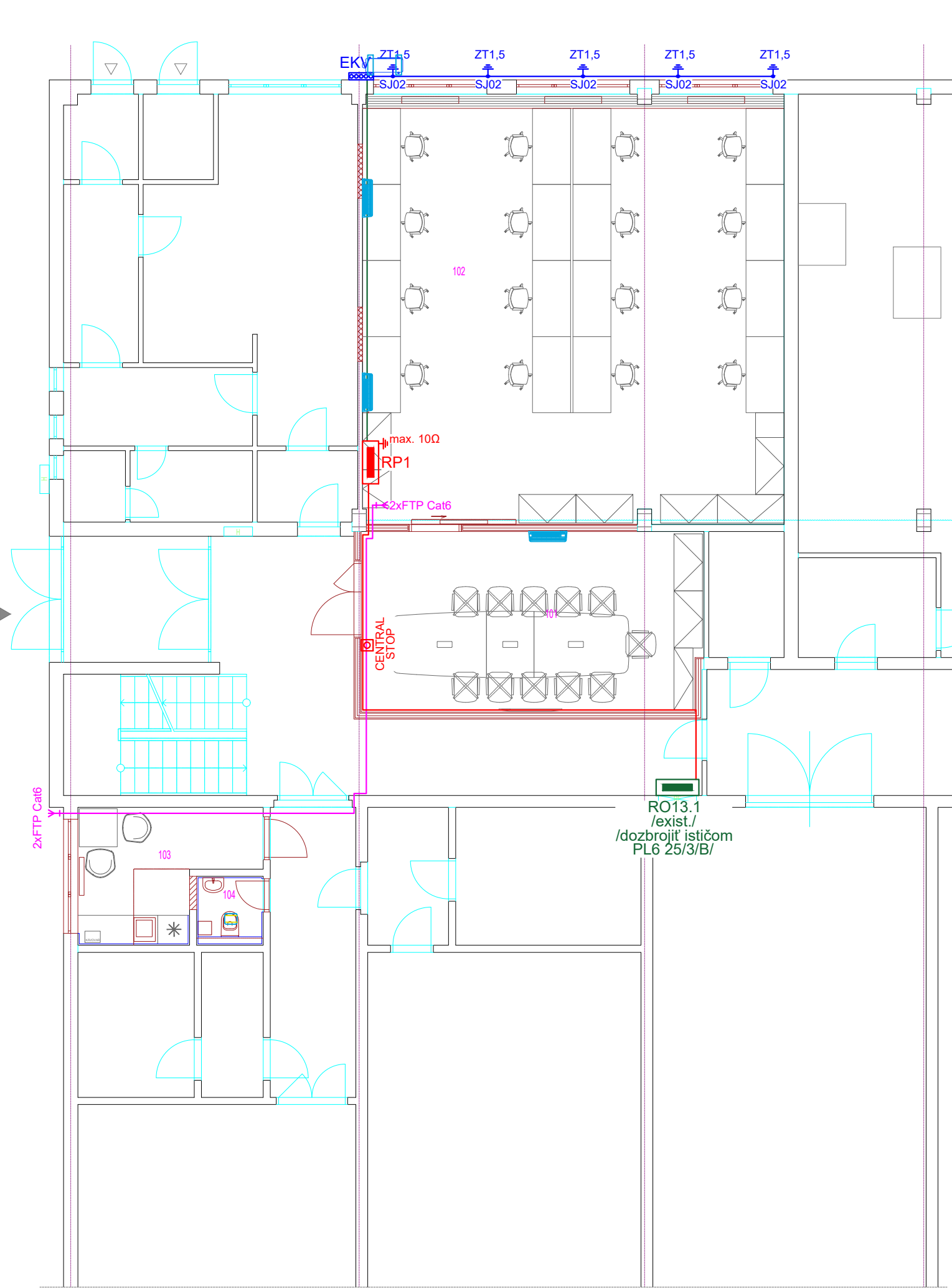


<div>Dokumentácia pre ohlásenie stavby</div>			
<div>Elektroinštalácia</div> <div>Časť: Silnoprúdové a svetelné rozvody, Uzemňovacia sústava</div>		<div><div>FBB-ELECTRIC s.r.o.</div><div>Prevádzka: Šafárikova 443/16, Galanta 924 01, [SLOVAKIA]</div><div>web: www.fbb.sk</div><div>e-mail: info@fbb.sk</div></div>	
E4.1.1.			
Názov stavby:	REKONŠTRUKCIA A PRESTAVBA SKLADOVÝCH PRIESTOROV NA KANCELÁRSKE PRIESTORY		
Stavebný objekt:	-		
HIP:	Ing. Roman Hanák	Razítko:	Výtlačok č.:
Zodpovedný p.:	Ing. Bálint Forró		
Vypracoval:	Tamás Szomolay		
Miesto:	Ružinov		
Stupeň:	DOS		
Dátum:	05/2024		
Č.projektu:	P240506_V10		
Lokalita:	k.ú. Ružinov, č.p.: 3979/43		
Investor:	ODVOZ A LIKVIDÁCIA ODPADU a.s., IVÁNSKA CESTA 22, PSČ.: 821 04 BRATISLAVA		

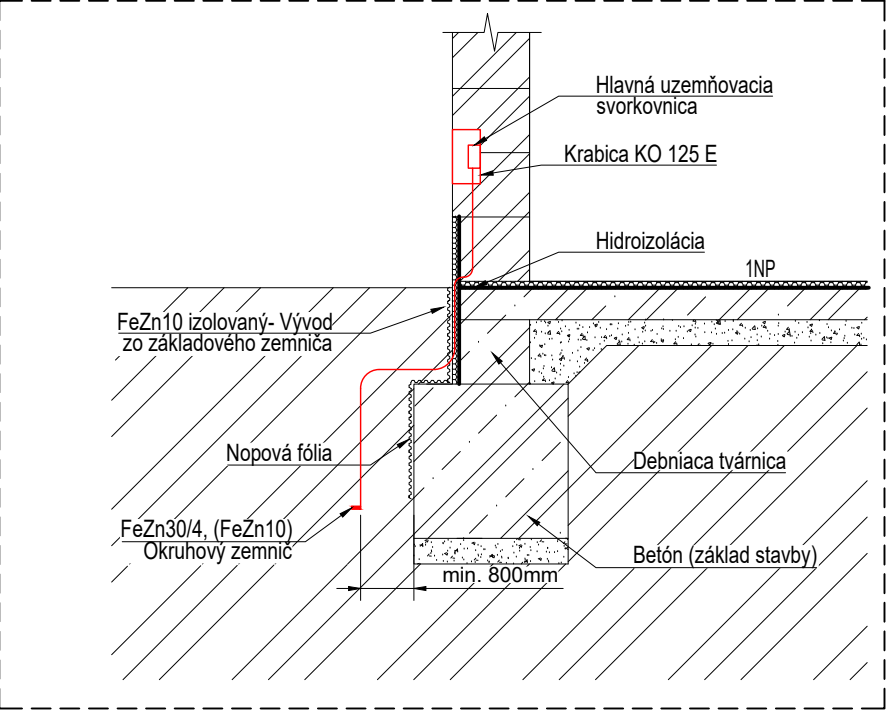
Obsah PD	
Č.výkresu	Názov
E4.1.	Technická správa
E4.2.	Protokol o určení vonkajších vplyvov
E4.3.	Svetelná štúdia
E4.4.	Napájacie rozvody - 1.NP
E4.5.	Svetelné rozvody - 1.NP
E4.6.	Silnoprúdové rozvody - 1.NP
E4.7.	Jednopolová schéma rozvádzača RP1
E4.8.	Elektricky zabezpečovací systém - 1.NP



Legenda použitých prístrojov:

Označenie	Názov	Parametre	Typ/výrobca
	Káblové vedenie pre RP1		N2XH-J 4x10
	Káblové vedenie pre slaboprúd		2x FTP cat6, 4x2x0,5
2xFTP cat6	Káblový vývod pre slaboprúd	Nie je predmetom tohto projektu	
	Uzemnenie		Gulatina FeZn Ø10mm
	Zemniaci tyč		ZT 1,5m
	Vodič uzemnenia		N2XH-J 1x25
STOP	požiarny stop tlačítko		676.25100 SCAME
HUS	Hlavná uzemňovacia svorka		Ekvipotenciálna svorkovnica EQ01 v krabici KO 125E
RP1	Navrh. podružný rozvádzač nástenný	25A, 400V, 50Hz, IP20	
RO13.1	Exist. rozvádzač		

Detail uloženieuzemňovača:



Poznámky:

- Vonkajšie vplyvy podľa STN33 2000-5-51.
- Káblové rozvody zrealizovať káblami typu N2XH-J(O) v stenách pod omietkou a v podhl'ade.
- Spínače inštalovať vo výške 120cm nad podlahou.
- Zásuvky pre polozapustenú montáž sa osadia podľa potreby investora 0,2 až 0,6m /kúpeľňa, kuchyňa 1,2m/.
- Zásuvky inštalovať: -KUCHYŇA - vo výške 20cm nad pracovnou doskou /individuálne zásuvky kuch. linky/ - vo výške 120cm /štandardné zásuvky mimo prac. linky/ - KÚPEĽŇA - vo výške 120cm - ZOSTÁVAJÚCE PRIESTORY - vo výške 30cm
- V riešených miestnostiach zrealizovať ochranné pospojovanie kovových súčiastok, armatúr a potrubných rozvodov vodičom H07V-K 6mm², rovnako zrealizovať ochranné pospojovanie v priestore kuchyne.
- Zásuvky v priestoroch kúpelne/ WC inštalovať v zmysle požiadavky STN 33 2000-7-701 časť 1 -mimo zóny 0, 1, 2.
- Zásuvky a spínače pri dverách osadiť vo všetkých priestoroch v rovnakej vzdialenosti od dverovej zárubne.
- Zásuvky a spínače inštalované vedľa seba inštalovať do spoločných montážnych rámečkov.
- Zásuvky v miestnosti č. 102 realizovať v DLP žlaboch.
- Hodnota uzemňovacieho odporu jedného zvodu musí byť $R_z \leq 10 \Omega$.
- Strojeny uzemňovač typu "A", tvorený samostatným uzemňovacími tyčmi FeZn 30x4.
- Spoje v zemi chrániť pred koróziou zaliatím asfaltom.

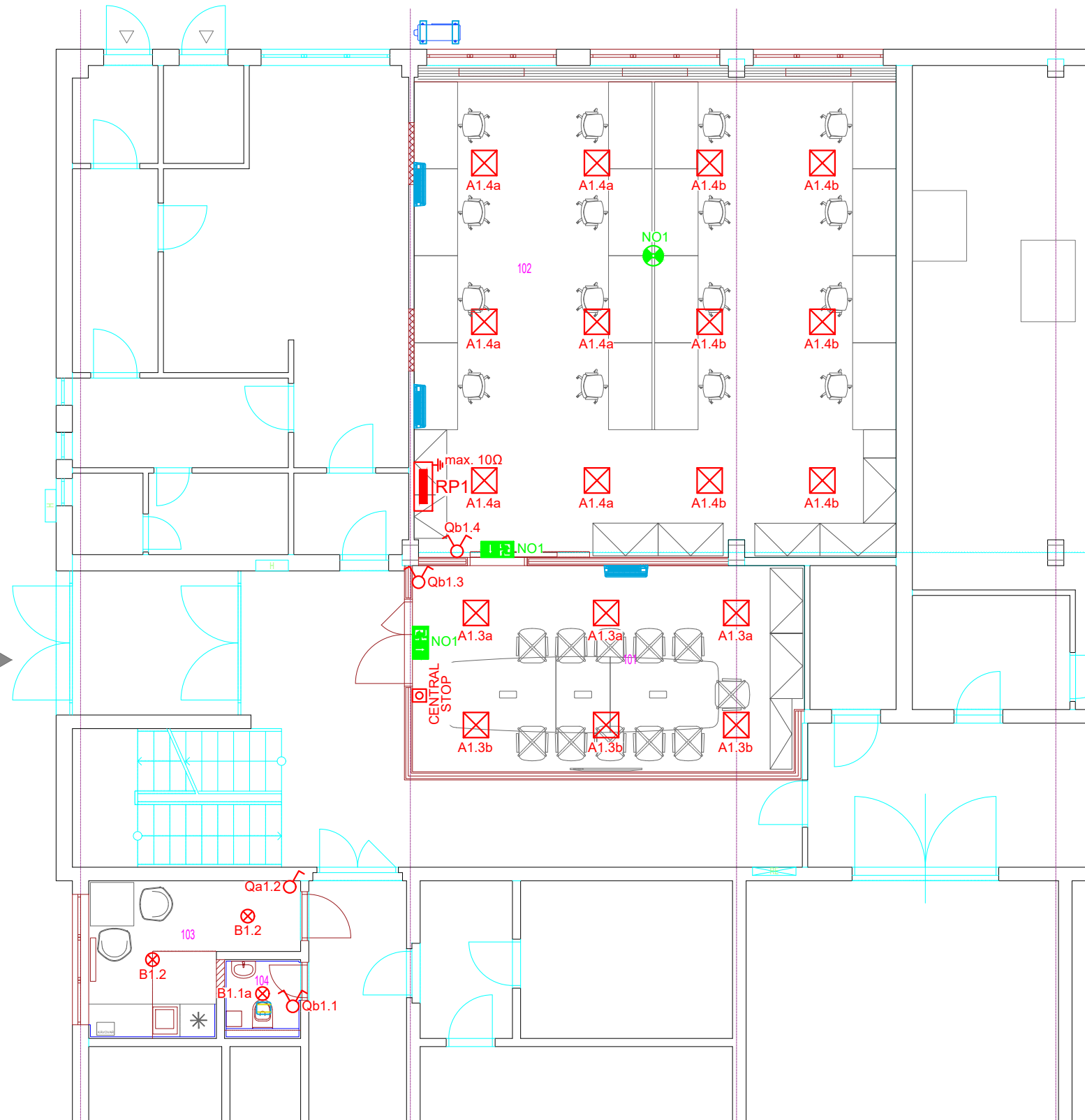
Legenda miestností:

LEGENDA MIESTNOSTÍ	
OZN.	NÁZOV MIESTNOSTI
101	ZASADACIA MIESTNOSŤ
102	KANCELÁRIA
103	ČAJOVÁ KUCHYNKA
104	WC

UPOZORNENIE:
TÁTO DOKUMENTÁCIA JE URČENÁ PRE ZÍSKANIE STAVEBNÉHO POVOLENIA. V PRÍPADE POUŽITIA TEJTO DOKUMENTÁCIE NA INÝ ÚČEL
PROJEKTANT NEZODPOVEDÁ ZA VZNIKNUTÉ ŠKODY, PRÍPADNE OHROZENIE ZDRAVIA A ŽIVOTA PRACOVNÍKOV NA STAVBE A STAVENISKU.

<div><div><div>FBB</div></div><div>FBB-ELECTRIC s.r.o. www.fbb.sk, info@fbb.sk</div></div> <div>Prevádzka: Šafárikova 443/16, Galanta 924 01</div>				Časť.:	Elektroinštalácia	
HIP:	Ing. Roman Hanák	Stupeň:	DOS	Č.projektu:	P240506_V10	
		Dátum:	05/2024	Razítko:	Výtlačok č.:	
Zodpovedný p.:	Ing. Bálint Forró	Formát:	3xA4			
Vypracoval:	Tamás Szomolay	Mierka:	1:100			
Názov stavby:	REKONŠTRUKCIA A PRESTAVBA SKLADOVÝCH PRIESTOROV NA KANCELÁRSKE PRIESTORY					
Stavebný objekt:	-					
Č.parcely / KÚ:	k.ú. Ružinov, č.p.: 3979/43					
Investor:	ODVOZ A LIKVIDÁCIA ODPADU a.s., IVÁNSKA CESTA 22, PSČ.: 821 04 BRATISLAVA					
Názov výkresu:	Napájacie rozvody - 1.NP				E4.4.	

NAPĀŤOVÁ SÚSTAVA	OCHRANA PRED ELEKTRICKÝM PRÚDOM (PODĽA STN 332000-4-41)	
	NORMÁLNA PREVÁDZKA	PORUCHOVÝ STAV
	3+N+PE,AC,50Hz,400V/TN-C-S	KRYTOM, IZOLÁCIOU SAMOČINNÝM ODPOJENÍM NAPÁJANIA
	1+N+PE,AC,50Hz,230V/TN-C-S	KRYTOM, IZOLÁCIOU SAMOČINNÝM ODPOJENÍM NAPÁJANIA



Legenda použitých prístrojov:

Označenie	Názov	Parametre	Typ/výrobca
A	Prísadné svetidlo	46W, 230V, 50Hz, IP20	ILLY 46W NW GREENLUX, o.č. GXPS232
B	Prísadné svetidlo	30W, 230V, 50Hz, IP44	LED SMART-R 30W CCT GREENLUX, o.č. GXLS315
Qa	Spínač polozapustený rad. 1	10A, 230V, 50Hz, IP20	rada Valena Legrand
Qb	Spínač polozapustený rad. 5	10A, 230V, 50Hz, IP20	rada Valena Legrand
NO	Antipanické svetidlo	3W, 230V, 50Hz, IP65	LAROS LED 3h GREENLUX, o.č. GXNO055 + GXNO059
NO	Antipanické svetidlo	1W, 230V, 50Hz, IP54	GATRION-SM open area LED GREENLUX o.č. GXNO065
STOP	požiarny stop tlačítko		676.25100 SCAME
RP1	Navrh. podružný rozvádzač nástenný	25A, 400V, 50Hz, IP20	

Poznámky:

- a. Vonkajšie vplyvy podľa STN33 2000-5-51.
- b. Káblové rozvody zrealizovať káblami typu N2XH-J(O) v stenách pod omietkou a v podhlade.
- c. Spínače inštalovať vo výške 120cm nad podlahou.
- d. Zásuvky pre polozapustenú montáž sa osadia podľa potreby investora 0,2 až 0,6m /kúpeľňa, kuchyňa 1,2m/.
- e. Zásuvky inštalovať: -KUCHYŇA - vo výške 20cm nad pracovnou doskou /individuálne zásuvky kuch. linky/ - vo výške 120cm /štandardné zásuvky mimo prac. linky/ - KÚPEĽŇA - vo výške 120cm - ZOSTÁVAJÚCE PRIESTORY - vo výške 30cm
- f. V riešených miestnostiach zrealizovať ochranné pospojovanie kovových súčiastok, armatúr a potrubných rozvodov vodičom H07V-K 6mm², rovnako zrealizovať ochranné pospojovanie v priestore kuchyne.
- g. Zásuvky v priestoroch kúpeľne/ WC inštalovať v zmysle požiadavky STN 33 2000-7-701 časť 1 -mimo zóny 0, 1, 2.
- h. Zásuvky a spínače pri dverách osadiť vo všetkých priestoroch v rovnakej vzdialenosti od dverovej zárubne.
- i. Zásuvky a spínače inštalované vedľa seba inštalovať do spoločných montážnych rámciekov.
- j. Zásuvky v miestnosti č. 102 realizovať v DLP žlaboch.

Legenda miestností:

LEGENDA MIESTNOSTÍ		Em lx		Em,z	Em, wall	Em, ceiling	Na základe STN EN 12464-1 č.tabuľky
OZN.	NÁZOV MIESTNOSTI	A	B	L ₀ ≥ 0,10			
101	ZASADACIA MIESTNOSŤ	500	1000	150	150	100	34.2
102	KANCELÁRIA	500	1000	150	150	100	34.2
103	ČAJOVÁ KUCHYNKA	200	500	75	75	50	10.1
104	WC	200	300	75	75	50	10.4

NAPĚŤOVÁ SÚSTAVA

OCHRANA PRED ELEKTRICKÝM PRÚDOM (PODĽA STN 332000-4-41)

NORMÁLNA PREVÁDZKA

PORUCHOVÝ STAV

3+N+PE,AC,50Hz,400V/TN-S

KRYTOM, IZOLÁCIOU

SAMOČINNÝM ODPOJENÍM NAPÁJANIA

1+N+PE,AC,50Hz,230V/TN-S

KRYTOM, IZOLÁCIOU

SAMOČINNÝM ODPOJENÍM NAPÁJANIA

UPOZORNENIE:
TÁTO DOKUMENTÁCIA JE URČENÁ PRE ZÍSKANIE STAVEBNÉHO POVOLENIA. V PRÍPADE POUŽITIA TEJTO DOKUMENTÁCIE NA INÝ ÚČEL
PROJEKTANT NEZODPOVEDÁ ZA VZNIKNUTÉ ŠKODY, PRÍPADNE OHROZENIE ZDRAVIA A ŽIVOTA PRACOVNÍKOV NA STAVBE A STAVENISKU.



FBB-ELECTRIC s.r.o.
www.fbb.sk, info@fbb.sk

Prevádzka:
Šafárikova 443/16, Galanta 924 01

Časť.:

Elektroinštalácia

HIP:

Ing. Roman Hanák

Stupeň:

DOS

Č.projektu:

P240506_V10

Zodpovedný p.:

Ing. Bálint Forró

Dátum:

05/2024

Razítko:

Výtlačok č.:

Vypracoval:

Tamás Szomolay

Formát:

A3

Mierka:

1:100

Názov stavby:

**REKONŠTRUKCIA A PRESTAVBA SKLADOVÝCH
PRIESTOROV NA KANCELÁRSKE PRIESTORY**

Stavebný
objekt:

-

Č.parcely / KÚ:

k.ú. Ružinov, č.p.: 3979/43

Investor:

ODVOZ A LIKVIDÁCIA ODPADU a.s., IVÁNSKA CESTA 22, PSČ.: 821
04 BRATISLAVA

Názov výkresu:

Svetelné rozvody - 1.NP

E4.5.



Poznámky:


- a. Vonkajšie vplyvy podľa STN33 2000-5-51.
- b. Káblové rozvody zrealizovať káblami typu N2XH-J(O) v stenách pod omietkou a v podhl'ade.
- c. Spínače inštalovať vo výške 120cm nad podlahou.
- d. Zásuvky pre polozapustenú montáž sa osadia podľa potreby investora 0,2 až 0,6m /kúpeľňa, kuchyňa 1,2m/.
- e. Zásuvky inštalovať: -KUCHYŇA - vo výške 20cm nad pracovnou doskou /individuálne zásuvky kuch. linky/
- vo výške 120cm /štandardné zásuvky mimo prac. linky/
- KÚPEĽŇA - vo výške 120cm
- ZOSTÁVAJÚCE PRIESTORY - vo výške 30cm
- f. V riešených miestnostiach zrealizovať ochranné pospojovanie kovových súčiastok, armatúr a potrubných rozvodov vodičom H07V-K 6mm², rovnako zrealizovať ochranné pospojovanie v priestore kuchyne.
- g. Zásuvky v priestoroch kúpeľne/ WC inštalovať v zmysle požiadavky STN 33 2000-7-701 časť 1 -mimo zóny 0, 1, 2
- h. Zásuvky a spínače pri dverách osadiť vo všetkých priestoroch v rovnakej vzdialenosti od dverovej zárubne.
- i. Zásuvky a spínače inštalované vedľa seba inštalovať do spoločných montážnych rámečkov.
- j. Zásuvky v miestnosti č. 102 realizovať v DLP žlaboch.

Legenda miestností:

LEGENDA MIESTNOSTÍ	
OZN.	NÁZOV MIESTNOSTI
101	ZASADACIA MIESTNOSŤ
102	KANCELÁRIA
103	ČAJOVÁ KUCHYNKA
104	WC

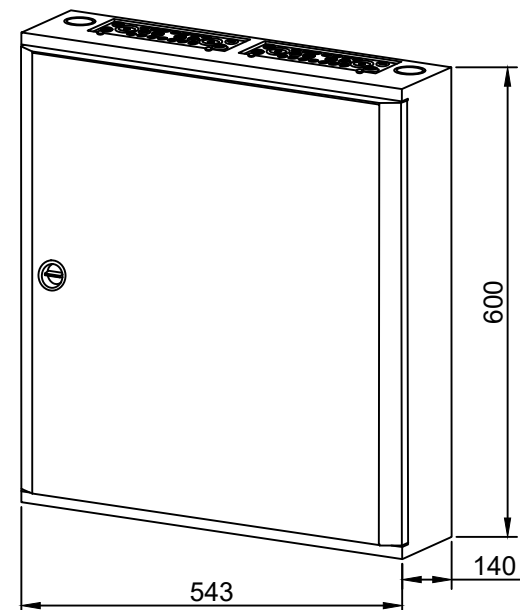
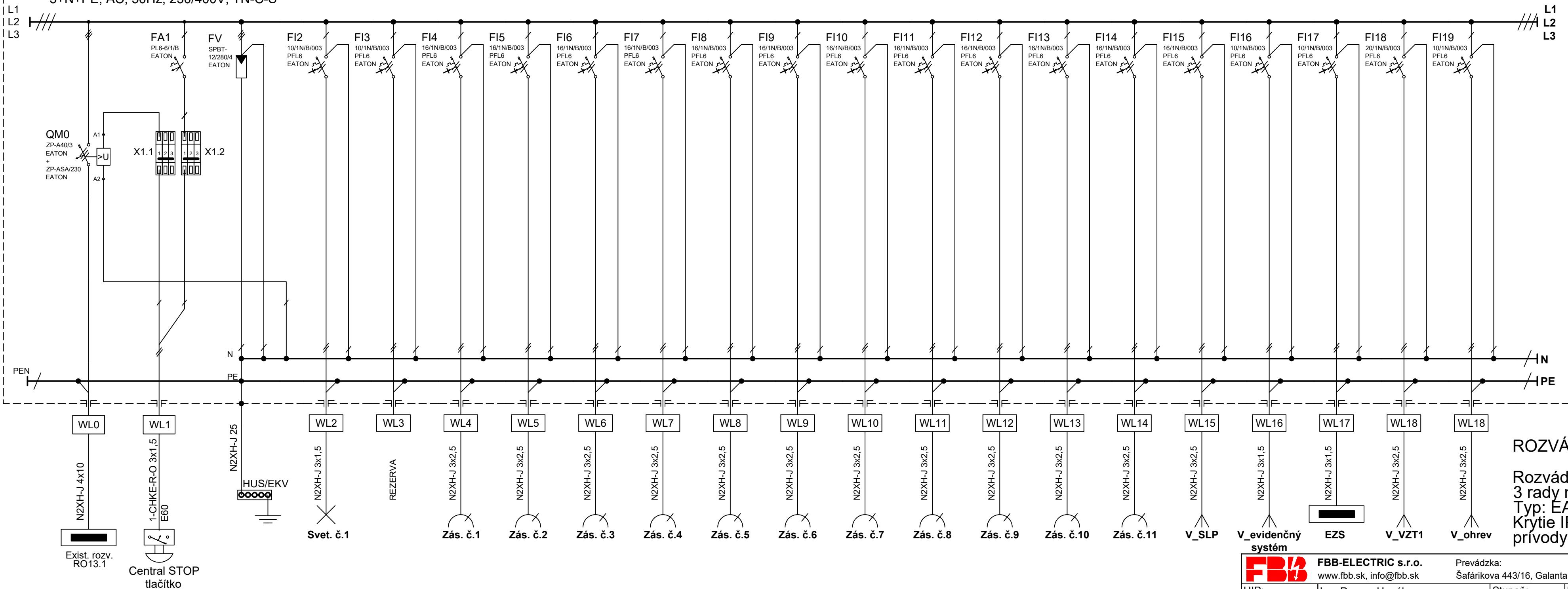
NAPÄŤOVÁ SÚSTAVA	OCHRANA PRED ELEKTRICKÝM PRÚDOM (PODĽA STN 332000-4-41)	
	NORMÁLNA PREVÁDZKA	PORUCHOVÝ STAV
3+N+PE,AC,50Hz,400V/TN-S	KRYTOM, IZOLÁCIOU	SAMOČINNÝM ODPOJENÍM NAPÁJANIA
1+N+PE,AC,50Hz,230V/TN-S	KRYTOM, IZOLÁCIOU	SAMOČINNÝM ODPOJENÍM NAPÁJANIA

UPOZORNENIE:
TÁTO DOKUMENTÁCIA JE URČENÁ PRE ZÍSKANIE STAVEBNÉHO POVOLENIA. V PRÍPADE POUŽITIA TEJTO DOKUMENTÁCIE NA INÝ ÚČEL
PROJEKTANT NEZODPOVEDÁ ZA VZNIKNUTÉ ŠKODY, PRÍPADNE OHROZENIE ZDRAVIA A ŽIVOTA PRACOVNÍKOV NA STAVBE A STAVENISKU.

		FBB-ELECTRIC s.r.o.		Prevádzka:		Časť.:		Elektroinštalácia	
		www.fbb.sk, info@fbb.sk		Šafárikova 443/16, Galanta 924 01					
HIP:	Ing. Roman Hanák			Stupeň:	DOS		Č.projektu:	P240506_V10	
				Dátum:	05/2024		Razítko:	Výtlačok č.:	
Zodpovedný p.:	Ing. Bálint Forró			Formát:	A3				
Vypracoval:	Tamás Szomolay			Mierka:	1:100				
Názov stavby:	REKONŠTRUKCIA A PRESTAVBA SKLADOVÝCH PRIESTOROV NA KANCELÁRSKE PRIESTORY								
Stavebný objekt:	-								
Č.parcely / KÚ:	k.ú. Ružinov, č.p.: 3979/43								
Investor:	ODVOZ A LIKVIDÁCIA ODPADU a.s., IVÁNSKA CESTA 22, PSČ.: 821 04 BRATISLAVA								
Názov výkresu:	Silnoprúdové rozvody - 1.NP							E4.6.	

RP1


3+N+PE; AC; 50Hz; 230/400V; TN-C-S

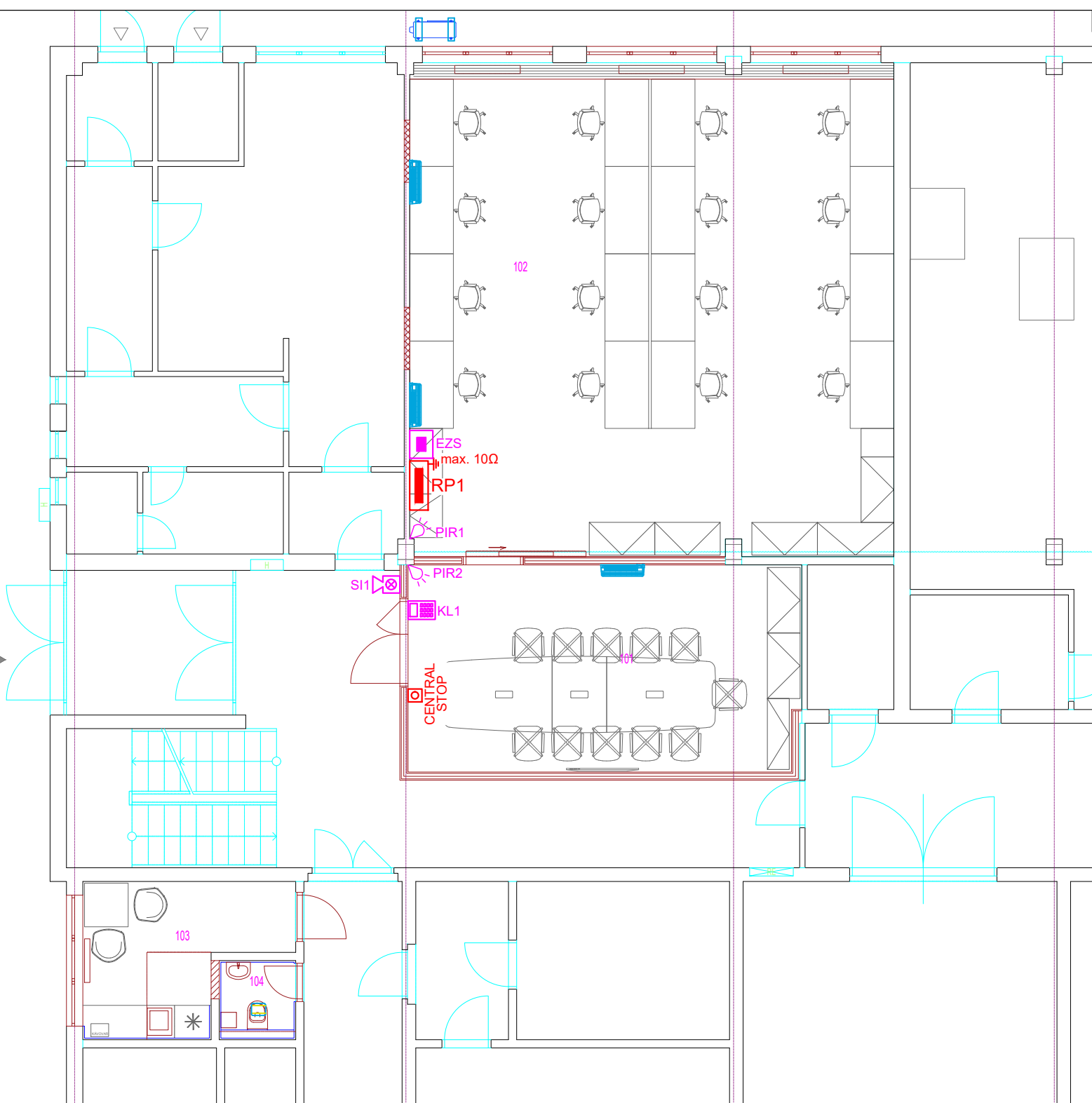


ROZVÁDZAČ RP1:

Rozvádzač pre nástennú montáž 72 modul
3 rady na 24 modulov
Typ: EATON BF-O-3/72-C
Krytie IP30/20
prívody / vývody : zhora

NAPĀŤOVÁ SÚSTAVA	OCHRANA PRED ELEKTRICKÝM PRÚDOM (POĎĽA STN 332000-4-41)	
	NORMÁLNA PREVÁDZKA	PORUCHOVÝ STAV
3+N+PE,AC,50Hz,400V/TN-C-S	KRYTOM, IZOLÁCIOU	SAMOČINNÝM ODPOJENÍM NAPÁJANIA
1+N+PE,AC,50Hz,230V/TN-C-S	KRYTOM, IZOLÁCIOU	SAMOČINNÝM ODPOJENÍM NAPÁJANIA
UPOZORNENIE: TÁTO DOKUMENTÁCIA JE URČENÁ PRE ZÍSKANIE STAVEBNÉHO POVOLENIA. V PRÍPADE POUŽITIA TEJTO DOKUMENTÁCIE NA INÝ ÚČEL PROJEKTANT NEZODPOVEDÁ ZA VZNIKNUTÉ ŠKODY, PRÍPADNE OHROZENIE ZDRAVIA A ŽIVOTA PRACOVNÍKOV NA STAVBE A STAVENISKU.		

 FBB-ELECTRIC s.r.o. www.fbb.sk, info@fbb.sk		Prevádzka: Šafárikova 443/16, Galanta 924 01		Časť.:	Elektroinštalácia
HIP:	Ing. Roman Hanák	Stupeň:	DOS	Č.projektu:	P240506_V10
		Dátum:	05/2024	Razítko:	Výtlačok č.:
Zodpovedný p.:	Ing. Bálint Forró	Formát:	3xA4		
Vypracoval:	Tamás Szomolay	Mierka:	-		
Názov stavby:	REKONŠTRUKCIA A PRESTAVBA SKLADOVÝCH PRIESTOROV NA KANCELÁRSKE PRIESTORY				
Stavebný objekt:	-				
Č.parcely / KÚ:	k.ú. Ružinov, č.p.: 3979/43				
Investor:	ODVOZ A LIKVIDÁCIA ODPADU a.s., IVÁNSKA CESTA 22, PSČ.: 821 04 BRATISLAVA				
Názov výkresu:	Jednopólová schéma rozvádzača RP1				E4.7.



Legenda miestností:

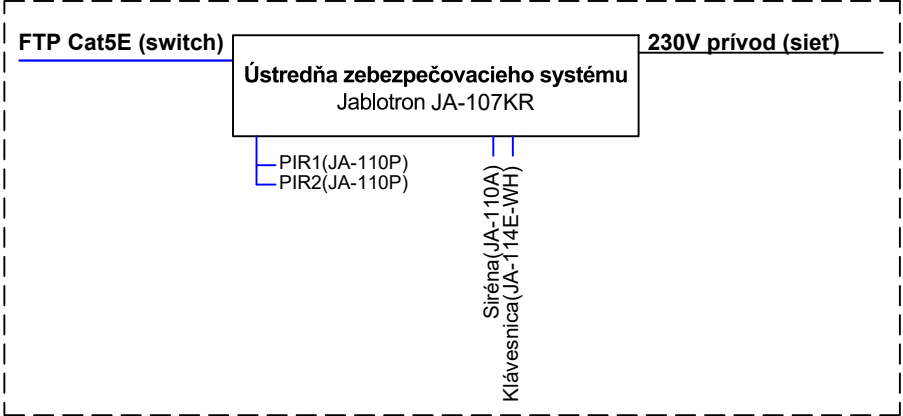
LEGENDA MIESTNOSTÍ	
OZN.	NÁZOV MIESTNOSTI
101	ZASADACIA MIESTNOSŤ
102	KANCELÁRIA
103	ČAJOVÁ KUCHYNKA
104	WC

NAPĀŤOVÁ SÚSTAVA	OCHRANA PRED ELEKTRICKÝM PRÚDOM (PODĽA STN 332000-4-41)	
	NORMÁLNA PREVÁDZKA	PORUCHOVÝ STAV
	1+N+PE,AC,50Hz,230V/TN-S	KRYTOM, IZOLÁCIOU
	2 DC 12V, SELV	KRYTOM, IZOLÁCIOU
		SAMOČINNÝM ODPOJENÍM NAPÁJANIA
		SAMOČINNÝM ODPOJENÍM NAPÁJANIA

Poznámky:

- a. Vonkajšie vplyvy podľa STN33 2000-5-51.
- b. Káblové rozvody zrealizovať kablami typu FTP Cat.5 LSOH v stenách pod omietkou alebo v podhlade .
- c. Pohibové snímače instalovať vo výške nad 240cm nad podlahou.
- d. Pri súbehu a križovaní inžinierskych sietí budú dodržané vzdialenosti podľa STN 73 6005.


Bloková schéma zapojenia EZS:



Legenda použitých prístrojov:

Označenie	Názov	Parametre	Typ/výrobca
EZS	GSM Ústredňa s LAN a rádiovým modulom		JA-107KR
PIR	Zbernicový PIR detektor pohybu		JA-110P
KL	Prístupový modul s displejom, klávesnicou a RFID		JA-114E-WH
SI	Zbernicová vnútorná siréna	zo zbernice ústredne 12 V	JA-110A
STOP	požiarny stop tlačítko		676.25100 SCAME
RP1	Navrh. podružný rozvádzač nástenný	25A, 400V, 50Hz, IP20	

UPOZORNENIE:
TÁTO DOKUMENTÁCIA JE URČENÁ PRE ZÍSKANIE STAVEBNÉHO POVOLENIA. V PRÍPADE POUŽITIA TEJTO DOKUMENTÁCIE NA INÝ ÚČEL PROJEKTANT NEZODPOVEDÁ ZA VZNIKNUTÉ ŠKODY, PRÍPADNE OHROZENIE ZDRAVIA A ŽIVOTA PRACOVNÍKOV NA STAVBE A STAVENISKU.

		FBB-ELECTRIC s.r.o. www.fbb.sk, info@fbb.sk		Prevádzka: Šafárikova 443/16, Galanta 924 01		Časť.:		Elektroinštalácia				
HIP:		Ing. Roman Hanák		Stupeň:		DOS		Č.projektu:		P240506_V10		
				Dátum:		05/2024		Razítko:		Výtlačok č.:		
Zodpovedný p.:		Ing. Bálint Forró		Formát:		A3						
Vypracoval:		Tamás Szomolay		Mierka:		1:100						
Názov stavby:		REKONŠTRUKCIA A PRESTAVBA SKLADOVÝCH PRIESTOROV NA KANCELÁRSKE PRIESTORY										
Stavebný objekt:		-										
Č.parcely / KÚ:		k.ú. Ružinov, č.p.: 3979/43										
Investor:		ODVOZ A LIKVIDÁCIA ODPADU a.s., IVÁNSKA CESTA 22, PSČ.: 821 04 BRATISLAVA										
Názov výkresu:		Elektricky zabezpečovací systém - 1.NP									E4.8.	